



Un total de diez camiones y una treintena de bomberos trabajaron en la zona para sofocar las llamas, que afectaron la empresa dedicada al reciclaje de papel y plástico. :: SALVADOR SALAS

## Un incendio calcina una planta de reciclaje en el polígono Villa Rosa

AMANDA SALAZAR

✉ asalazar@diariosur.es

**El fuego mantuvo en vilo a los bomberos durante tres horas debido al fuerte viento y al material altamente inflamable que albergaba la nave**

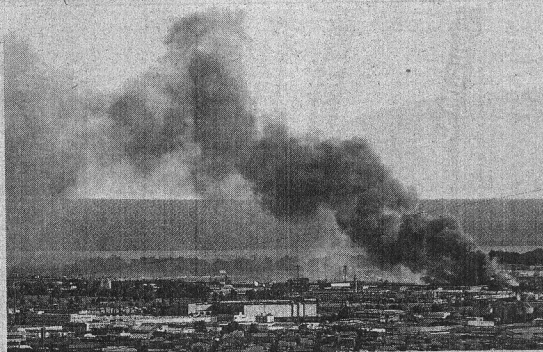
**MÁLAGA.** La negra humareda podía verse ayer desde varios kilómetros a la redonda. El incendio originado ayer en la planta de reciclaje Recisur en el polígono Villa Rosa de la capital, mantuvo en vilo a una treintena de bomberos que tuvieron que emplearse a fondo para controlar las llamas, avivadas por el fuerte viento que sopló durante toda la jornada de ayer y por el material altamente inflamable que al-

bergaba la nave, formado por palés de papel y cartón y por envases de plástico vacíos.

El incendio comenzó sobre las 15.00 horas, cuando una de las empleadas alertó al Servicio de Emergencias 112. Al parecer, en ese momento solo quedaban dos trabajadores en la planta, ya que el resto se había marchado a comer.

Al lugar de los hechos —en la calle Julio Camba del citado polígono industrial— acudieron varias dotaciones de bomberos, así como agentes de la Policía Nacional, Policía Local y voluntarios de Protección Civil que se encargaron de acordonar la zona.

El incendio se mantuvo durante más de tres horas hasta que los bomberos pudieron controlar las llamas, que en todo momento se limitaron al polígono de la planta de reciclaje y no afectó a las naves vecinas gracias a la «rápida intervención de los bomberos, que atacaron el fuego desde los cuatro costados», según concretó el concejal de Seguridad del Ayuntamiento de Málaga,



La humareda negra se veía desde varios kilómetros. :: FERNANDO GONZÁLEZ

Julio Andrade. Afortunadamente, no hubo que lamentar daños personales, aunque sí se procedió al desalojo de algunas naves cercanas. El suceso sí que causó un gran revuelo entre los trabajadores del polí-

no y muchos de ellos se acercaron a las inmediaciones del fuego para observar el trabajo de los servicios de emergencias. «Nos ha pillado a todos comiendo y han empezado a llamarnos porque no se sabía muy

bien dónde estaba el origen; por un momento he pensado que había afectado a nuestro negocio», explicaba un empleado de un taller de vehículos cercanos. «Los bomberos nos han dicho que podrían verse afectados algunos de los coches que teníamos aparcados en el recinto; espero que finalmente no haya pasado nada», decía el propietario de un parking de vehículos para particulares que usan habitualmente pasajeros del aeropuerto.

El fuego quedó controlado sobre las 18.00 horas, aunque Andrade confirmó que las labores de refresco se mantendrán durante las próximas horas para evitar que se reavive y dada la alta capacidad de calor del material de la planta. «Estamos sacando los restos de papel que ya han sido controlados», aseguró.

Según pudo comprobar este periódico, parte de la estructura cubierta de la nave se derrumbó con el fuego. Al parecer, se han visto afectados 2.000 kilómetros cuadrados de los 4.000 de los que dispone la empresa. De estos, 500 corresponden a la nave cubierta. La Policía Científica de la Policía Nacional se encargará ahora de investigar las causas del incidente, aunque las primeras pesquisas apuntan a que el origen podría haber sido una chispa producida por uno de los vehículos empleados para transportar los palés de papel.